

FT baffle BP+ 04/2025_FR Les informations données dans cette fiche technique ne sauraient être considérées comme contractuelles. F2A se réserve le droit de modifier sans préavis les données portées dans ce document, dans le cadre de l'évolution de ses produits.

BAFFLE ACOUSTIQUE

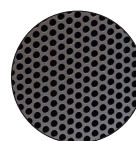
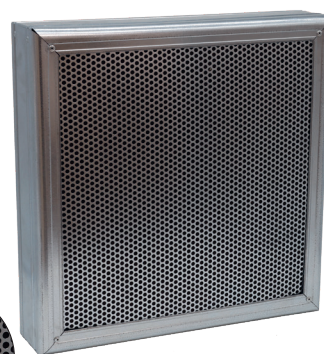
SONIE BP+ / HAUTE PERFORMANCE INDUSTRIE

ACOUSTIQUE

Les baffles acoustiques haute performance SONIE BP+ s'installent dans les réseaux aérauliques et permettent d'atténuer les nuisances sonores générées par le système de ventilation. Le baffle SONIE BP+ est particulièrement adapté aux applications industrielles qui nécessitent une forte résistance mécanique à des vitesses d'air élevées.

Le baffle acoustique SONIE BP+ est constitué d'un :

- Cadre aérodynamique à profil arrondi en tôle d'acier galvanisé, renforcé par rainurage
- Garnissage en isolant monobloc 24 kg/m³
- Isolant en laine minérale non hydrophile
- Assemblage par rivets
- Protection par tôle perforée



CODIFICATION

- X** —————> **B** – Baffle
Y —————> **P** – Industrie
Z —————> **+** – Isolant haute performance



LE SAVIEZ VOUS ? BP+ C'EST :

- **BILAN CARBONE PRÉSERVÉ** : la laine de verre est produite à 60% de verre recyclé. Son bilan carbone est plus faible que celui de la laine de roche
- **PERFORMANCES** : meilleure atténuation dans les basses fréquences pour certaines configurations
- **PLUS RÉSISTANT** : isolant plus souple sans risque de déchirement du voile
- **INSTALLATION FACILITÉ** : meilleure maniabilité, diminution du poids de 35% versus la laine de roche

CONSTRUCTION

La conception des cadres intègre un bord arrondi améliorant jusqu'à 30% les pertes de charge par rapport à un bord droit sur les petites épaisseurs.

L'appréciation de laboratoire n° 052363-A, délivré par le laboratoire CERIB, a démontré la bonne tenue des baffles à une température de 400°C pendant 2h.

		Caractéristiques	Options
Cadre	Matière	Feuille acier galvanisé avec rainurage	acier inoxydable 304L et 316L
	Épaisseur tôle	0.5 mm	1.0, 1.2, 1.5 mm
	Assemblage	Par rivets en acier zingué	Rivets en acier inoxydable
	Renfort	Pour surface supérieure à 1 m ²	-
Insonorisant	Matière	Panneau monobloc de laine minérale non hydrophile Classement au feu A2-S1-D0 (M0)	-
	Densité	24 kg/m ³ , +/- 10%	-
	Protection	Voile de verre anti-défilage sur les deux faces (Sur une seule face pour baffles ép. 50 mm)	-
Protection	Matière	Tôle perforée R5T7 en acier galvanisé sur les deux faces (sur demande sur baffle ép. 50 mm)	Acier inoxydable 304L et 316L
	Épaisseur	0,6 mm	-

FT baffle BP+ 04/2025_FR Les informations données dans cette fiche technique ne sauraient être considérées comme contractuelles. F2A se réserve le droit de modifier sans préavis les données portées dans ce document, dans le cadre de l'évolution de ses produits.

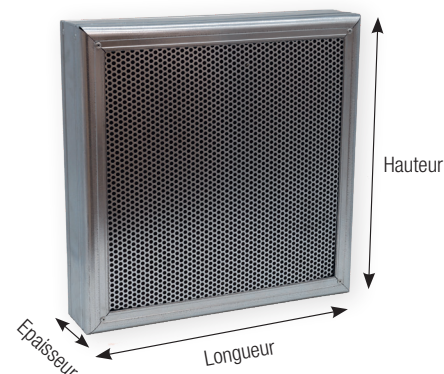
BAFFLE ACOUSTIQUE

SONIE BP+ / HAUTE PERFORMANCE INDUSTRIE

DIMENSIONS

Les baffles sont réalisés en un seul ou plusieurs éléments selon les dimensions.
La construction en un élément devra respecter les critères suivants :

Longueur en mm	2500
Hauteur en mm	2500
Épaisseur	50, 100, 150, 200 ou 300 mm
Surface max.	3 m ²
Poids max.	50 kg



Pour des dimensions supérieures, les baffles sont fournis en plusieurs éléments avec les accessoires de montage.

POIDS (KG)

		Longueur (mm)						
Hauteur (mm)	Épaisseur (mm)	600	900	1200	1500	1800	2100	2400
600	100	5	7	10	12	14	16	19
	200	7	10	13	16	19	22	24
1200	100	10	14	18	22	26	30	34
	200	13	18	23	28	34	39	44
1800	100	14	20	26	32	38	44	50
	200	19	26	34	41	49	56	64

Les baffles dont le poids est supérieur à 50kg sont livrés en plusieurs éléments

APPLICATION

Le baffle SONIE BP+ est préconisé pour des pièges à son soumis à de fortes températures et à des vitesses d'air élevées (jusqu'à 20 m/s).

PERFORMANCES

Les performances acoustiques (atténuation et régénération) du baffle SONIE BP+ sont sensiblement identiques à celles du baffle SONIE BS+, standard+ voile de verre. Se référer à la FT BS+ pour les détails des mesures.

Les pertes de charge, liées essentiellement au cadre profilé sont également détaillées dans la FT BS+ du baffle SONIE BS+.

Sur demande, nos ingénieurs acousticiens vous accompagnent et réalisent une étude acoustique dynamique de votre installation afin de déterminer la solution optimale.

- Baffle acoustique grande vitesse d'air
- Cadre aérodynamique à profil arrondi en tôle d'acier galvanisé, renforcé par rainurage
- Insonorisant en panneau isolant monobloc de 24 kg/m³, inorganique, imputrescible et hydrofuge
- Protection 2 faces par tôle perforée R5T7 permettant d'atteindre une vitesse dans les voies d'air de 20 m/s